

## 橋梁点検車

※これらの機種は保有台数、エリアが限定されております。事前にお問合わせ下さい。

- 建設 ICT
- レンタカー
- 高所作業車・作業台・足場
- 照明機器
- 電材機器
- 荷役・運搬・揚重機械
- 道路舗装機械
- 安全・保安対策
- 土木機械
- 環境対策機器
- コンプレッサー・エアツール
- 発電機・溶接機
- 各種ポンプ
- コンクリート打設
- 配管機器
- 小型汎用機器・工具類
- 重量物運搬・揚重機械
- 環境クリーン機器
- 測量機・測定器・通信・映像
- クレーン
- テント・ハウス・備品
- 各種資料

### 橋梁点検車



●BT400



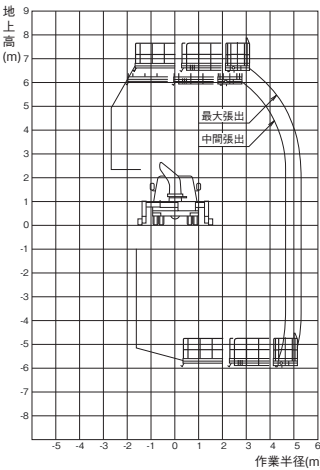
●BT110



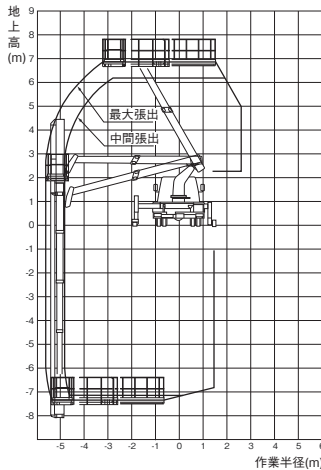
●BT200

### 作業範囲図

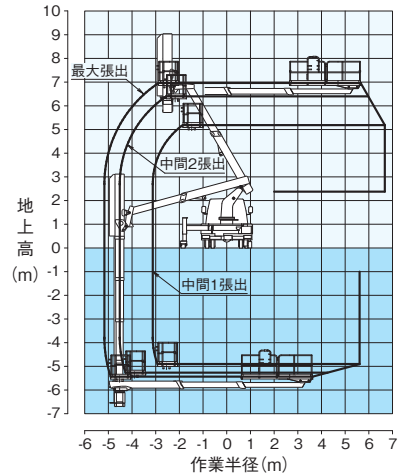
●BT-100



●BT-110

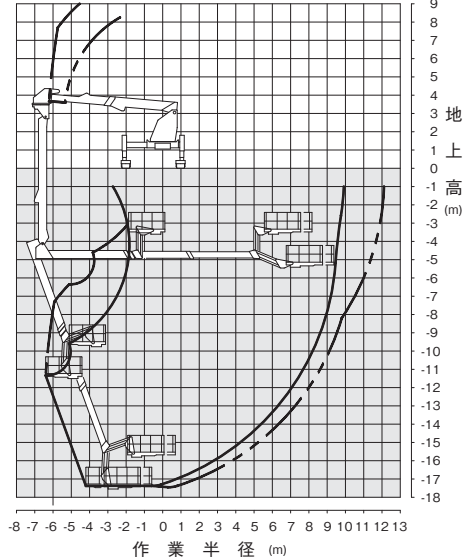


●BT-200



●BT-400

アウトリガ最大張出



### 仕様

メーカー		タダノ				
型式		BT-100	BT-110	BT-200	BT-400	
積載荷重(kg)		200	200	200	300	
最大地下深さ(mm)		5,900	7,300	5,400	17,400	
最大地上高(mm)		6,600	6,800	7,000	16,100	
機体寸法 (mm)	全長	5,680	5,700	5,700	11,500	
	全幅	2,140	2,180	2,180	2,490	
	全高	3,570	3,750	3,730	3,700	
デッキ部	縮小時(mm)	長さ	2,570	2,520	—	2,000
		幅	1,020	980	—	850
	伸長時(mm)	長さ	4,500	4,450	3,000	—
		幅	900	880	850	—
手摺高さ (mm)		1,000	1,000	900	1,000	
アウトリガ張出幅(mm)	右	810	870	—	フロント4,040	
	左	810	870	870	リア4,180	
車両総重量(kg)		7,915	7,850	7,940	24,950	
架装シャーシ(ton車)		3.5~4	3.5	3.5	25	
資格・要件		特別教育		技能講習		

※アウトリガ張出幅はタイヤ中心