



建設
ICT

レンタ
カー

高所
作業車・
作業台・
足場

照明
機器

電材
機器

荷役・
運搬・
揚重機械

道路舗装
機械

安全・
保安対策

土木
機械

環境対策
機器

コンブ
レッサ-
エアツール

発電機・
溶接機

各種
ポンプ

コンク
リート
打設

配管
機器

小型汎用
機器・
工具類

重量物
運搬・
揚重機材

環境
クリーン
機器

測量機・
測定器・
通信・
映像

クレーン

テント・
ハウス・
備品

各種
資料

マンホール土留 — 各種開削工事向けの四方張り土留支保工 —

NETIS

KK-130024-A

- 地上から水圧ポンプにより加圧・減圧を行う為、設置・撤去は掘削構内に入る事なく行えます。
- スプリングが内蔵されている為、撤去時には減圧操作を行う事により、アシスト機能が働き縮まります。
- 腹起し部とコーナブラケットはピンによる連結の為、工具を使わずに一人で組立て・分解が行えます。

「アルミ製水圧式スプリング内蔵四方張り土留」

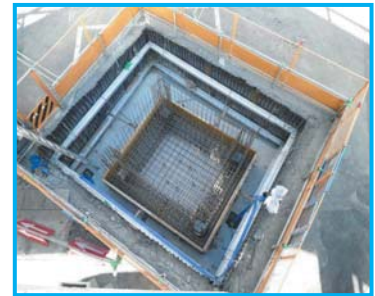


マンホールの設置工事に



2号人孔据付工事

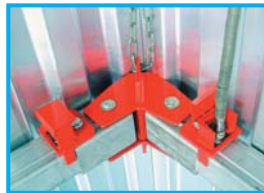
都市部でのバリアフリー化工事に



歩道橋デッキ部へのエレベータ基礎工事



吊り上げ状況



コーナブラケット

電線共同溝・情報ボックスの設置工事に



道路際の現場での情報ボックス設置作業

アクセスの不便な現場で工事に



山間部での鉄塔基礎工事

アルミ製腹起こしと水圧シリンダーが一体化

水圧シリンダーを内蔵した腹起こしが四方に伸び縮みすることで、さまざまな掘削幅に対応します。

(掘削幅1,150mm~6,000mm、掘削深4,000mm程度に対応)

ピンで接続するだけなので組み立ても1人~少人数で簡単に行えます。アルミ製なので軽量です。

仕様

型 式	使用寸法 (mm)	可変ピン位置によるストローク (mm)			質量 (kg/組)	断面寸法 (mm)	断面係数 (cm ³)	許容軸力 (kN)
		①	②	③				
MHB-145	1,150~1,450	1,150~1,350	1,250~1,450	—	102.0	114×100	51.08~51.32	73.5
MHB-195	1,350~1,950	1,350~1,750	1,450~1,850	1,550~1,950	115.1		40.45~51.32	
MHB-215	1,450~2,150	1,450~1,900	1,575~2,025	1,700~2,150	127.0		51.08~51.32	
MHB-250	1,700~2,500	1,700~2,200	1,850~2,350	2,000~2,500	166.6	130×125	97.85~103.5	
MHB-300	2,200~3,000	2,200~2,700	2,350~2,850	2,500~3,000	186.4		157.4~180.4	
MHB-355	2,600~3,550	2,600~3,250	2,750~3,400	2,900~3,550	255.5	130×150	157.4~180.4	
MHB-420	3,250~4,200	3,250~3,900	3,400~4,050	3,550~4,200	284.3		193.4~397.3	
MHB-510	4,050~5,100	4,050~4,700	4,250~4,900	4,450~5,100	475.3	135×200	193.4~397.3	
MHB-600	4,950~6,000	4,950~5,600	5,150~5,800	5,350~6,000	543.0			

地中埋設管布設工事に!

ライフライン布設工事に欠かせない土留機材をはじめ、
土木工事関連の製品を
安心して便利なレンタルシステムでご提供します。

パネル土留



スーパーパネル
(ボックス式)

NBパネル・
NBライトパネル
(ボックス・スライドレール兼用式)

スイングパネル
(長尺管敷設用)

▲スイングパネル
施工例

アルミ製水圧式土留

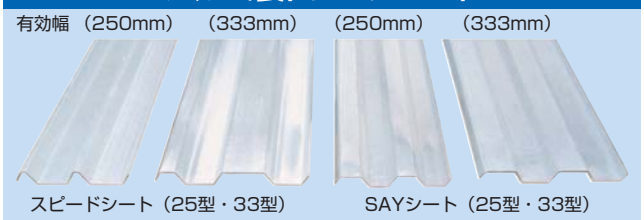


水圧シリンダー

添加液・水圧ポンプ

アルミ製腹起こし

アルミ製トレンチシート



有効幅 (250mm)

(333mm)

(250mm)

(333mm)

スピードシート (25型・33型)

SAYシート (25型・33型)