

建設 ICT

レンタカー

高所作業車・作業台・足場

照明機器

電材機器

荷役・運搬・揚重機械

道路舗装機械

安全・保安対策

土木機械

環境対策機器

コンプレッサ・エアツール

発電機・溶接機

各種ポンプ

コンクリート打設

配管機器

小型汎用機器・工具類

重量物運搬・揚重機械

環境クリーン機器

測量機・測定器・通信・映像

クレーン

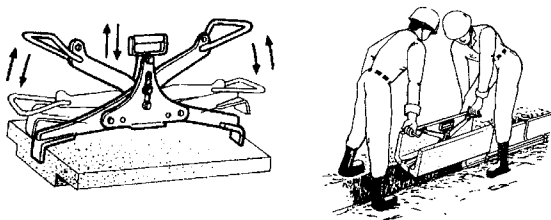
テント・ハウス・備品

各種資料

■コンクリート製品用クランプ



●UGH-200



●CGC500N



●道路側溝用

●AMC-250N



●万能無傷型

〈コンクリート二次製品クランプ〉

型式	揚量 (kg)	開口部 (mm)	重量 (kg)	備考
ELC-0.5	500	30~130 (50~150)	10	道路側溝用
CGC500N	500	30~140	13	無傷型
AMC-250N	250	0~240	6.8	万能無傷型

(メーカー：イーグル・スーパーツール)



●RAS-2/3

〈レバー式長手方向クランプ〉

型式	揚量 (kg)	開口部 (mm)	重量 (kg)
UGH-200	200	500・600	7
UGC-150M	150	400~600	8.5

(メーカー：イーグル・スーパーツール)

〈レバー式間知ブロッククランプ〉

型式	揚量 (t)	開口部 (mm)	重量 (kg)	備考
KBC500WA	1	60~240	56	つかみ高さ230mm
RASLL	0.3	300	50	つかみ高さ160・200mm
RAS-2/3	0.5	310	95	つかみ高さ80・150mm

(メーカー：イーグル・ウエダ産業)

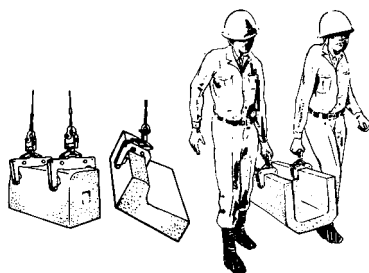
〈カム式U字溝吊クランプ〉

型式	揚量 (kg)	開口部 (mm)	重量 (kg)
ECH-100	100	100~150	3.9
ECH-100	100	150~190	4.0
ECH-300	200	50~100	3.8

(メーカー：イーグル)



●ECH



●NT-23G

〈コンクリート内吊クランプ〉

型式	揚量 (t)	開口部 (mm)	重量 (kg)
NT-23G	2.5	300~600	35
内吊600	1	240~600	22
内吊BOX-L	2	240~400	47

(メーカー：イーグル・三共)

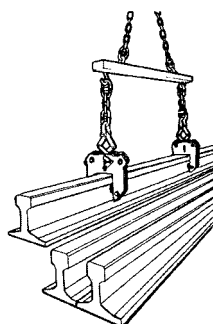
■レール吊用クランプ

型式	使用荷重 (t)	使用可能レールサイズ	重量 (kg)
RW-1	1	22~60kg	5.3

(メーカー：レンフロー)

⚠ 使用上の注意

- 必ず2台1組で使用してください。
- 長尺物のつり上げには必ず天秤を使用してください。
- このクランプの掛け幅角度は20°以内で作業を行ってください。
- ストッパーの壊れていたり、作動不良のクランプを使用しないでください。



●RW-1