



空間をレンタル **NISHIO**

工事用大型テント・
養生テント・積雪対策・
倉庫用テント各種



トンネルずり保管 W20m

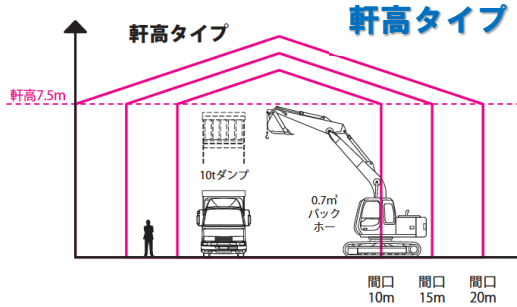
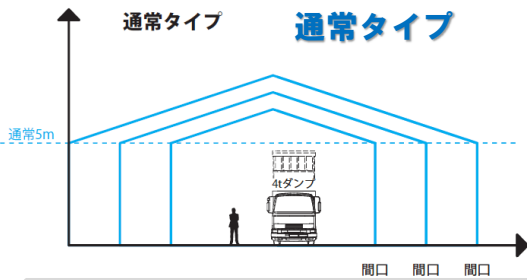


施工風景

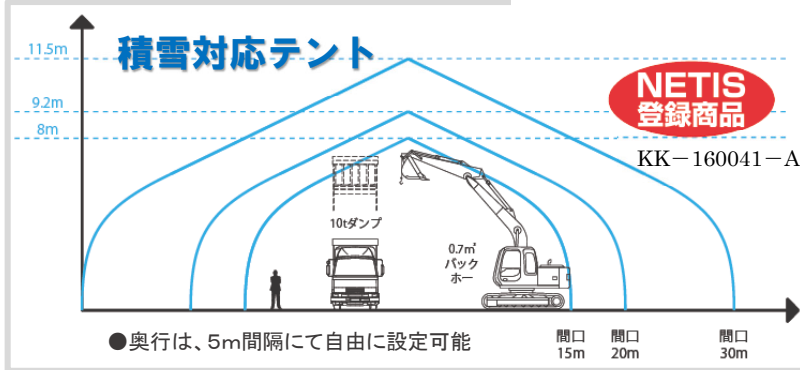


安全性・経済性を重視した商品・システム

- 部材システム化により工期短縮とコストダウン
- 透過率の高いテントシート(防災)で、日中は明るく照明不要
- テント内部は、間柱がなく広々と利用可能
- 建築確認申請にも対応可能なタイプ有り



- 総保有面積 100,000 m²
- 間口は 10m、15m、20m、30m
軒高は 5m、7.5m
- 奥行きは 5mまたは 2m 間隔にて自由に設定可能
- 出入口は W4m × H4m
大型車両、重機類の出入りも可能
- オプション:集塵機、空調、照明他



特徴

冬季の多雪地域にて対応可能なレンタル倉庫テント。勾配が強く雪が積もりにくい為、雪下ろしが不要。

各種用途

工事現場・土壌改良工事・仮設倉庫・機材置き場用
資材保管・機材ヤード・処理作業場

※用途、設置場所等必要要件にあわせてご提案します



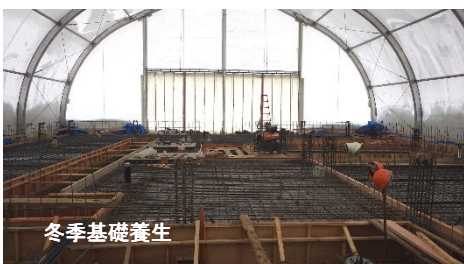
施工風景



軒高テント W15m H7.5m



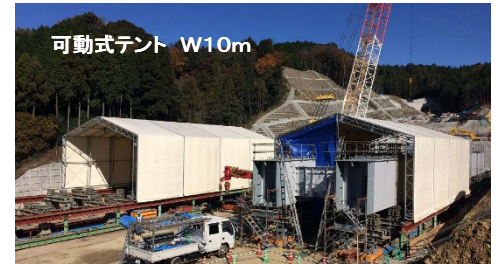
テント内風景 W20m



冬季基礎養生



通常倉庫用 W15m×L30m



可動式テント W10m

西尾レントール株式会社
スペース営業部 スペース課

東京事務所 TEL : 03-3454-9280
大阪事務所 TEL : 06-6268-0280

仙台事務所 TEL : 022-797-1590
R A 福岡営業所 TEL : 092-643-8240