

※これらの機種は、東京・大阪の専門商品センターで管理されています。
保有台数、対応エリア等に限りがありますので、事前に窓口の営業所を通じてお問い合わせください。

センター取扱商品

■分電盤

100V (20A) 電灯用から200V (150A)、溶接機500Aまで使用可能な10タイプをご用意しています。



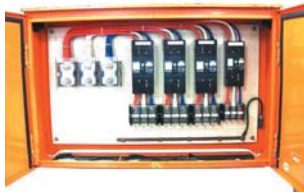
●NBL-3



●NBP-3



●NBP-5



●NBP-12

■分電盤移動式取付架台 (スタンド)

取付け台がない場合に
キャスター付でらくらく移動



DR-1250

最大幅1,000mm 許容重量120kg
1,250×1,550×800(mm) 21kg

■キャップタイヤコード(2CT)

照明から動力まで防水プラグ付

単相100V **10機種**

2~8スケア(3芯)
長さ 20m・30m・50m
●両端オス・メス15A・3Pプラグ付

三相200V **13機種**

2~8スケア(4芯)
長さ 20m・30m・50m
●両端オス・メス20A又は30A・4Pプラグ付

単相200V **9機種**

2~5.5スケア(3芯)
長さ 20m・30m・50m
●両端オス・メス20A・4Pプラグ付

三相200V **21機種**

14~100スケア(4芯)
長さ 10m・20m・30m・50m
●両端剥き出し



単相100V 2スケア(3芯) 20m



三相200V 60スケア(4芯) 30m

■キャップタイヤプロテクター

重車両通過による電線切断防止
ケーブルのネジレ又は破損防止に



4機種 20・30・40・50φ

型式	適用ケーブル (mm ² ×C)	長さ (m)	穴径 (mm)	重量 (kg)
CP-20	~8(3・4芯)	8	20φ×1, 10φ×2	23.5
CP-30	14~22(3・4芯)		30φ×1, 15φ×2	25
CP-40	30~38(3・4芯)	4	40φ×1, 20φ×2	21
CP-50	50~60(3・4芯)		50φ×1, 25φ×2	37

■電線防護管 隣接する高・低電圧にかけて感電事故を防止

■仕様

内径×全長 (mm)	使用電圧	タイプ	材質・色	重量 (kg)
35φ×2,500	高圧用	両端接続型	ポリエチレン 樹脂 黄色	1
45φ×2,000				1.1
65φ×2,000				1.5
100φ×2,000				1.8

